

425

Шифр 7-11-1

**МАТРИЦА ОТВЕТОВ на задания
муниципального этапа всероссийской олимпиады школьников по
экономике (2023/24 уч. год). 10-11 классы**

ЧАСТЬ 1 (15 баллов)

Первая часть теста включает **5 вопросов**, в каждом из которых среди четырех вариантов нужно выбрать единственно верный или наиболее полный ответ. Правильный ответ на каждый вопрос оценивается в **3 балла**.

1	2	3	4	5
Г 3	А 3	Б	А 3	А 3

ЧАСТЬ 2 (50 баллов)

Вторая часть теста включает **10 вопросов**, в каждом из которых среди четырех вариантов нужно выбрать все верные. Правильным ответом считается полное совпадение выбранного множества вариантов с ключом. Правильный ответ на каждый вопрос оценивается в **5 баллов**.

1	2	3	4	5
Г 0	АБ 0	БГ 0	А 5	БВ 0
6	7	8	9	10
Б	АГ	Г	В	АВ 5

ЧАСТЬ 3 (35 баллов)

Четвертая часть включает **4 задачи**. Нужно записать развернутый ответ на предложенную задачу, указав **ход решения с пояснениями**. Решение данных заданий оценивается комплексно в **35 баллов** при условии выполнении всех заданий.

Задача 1

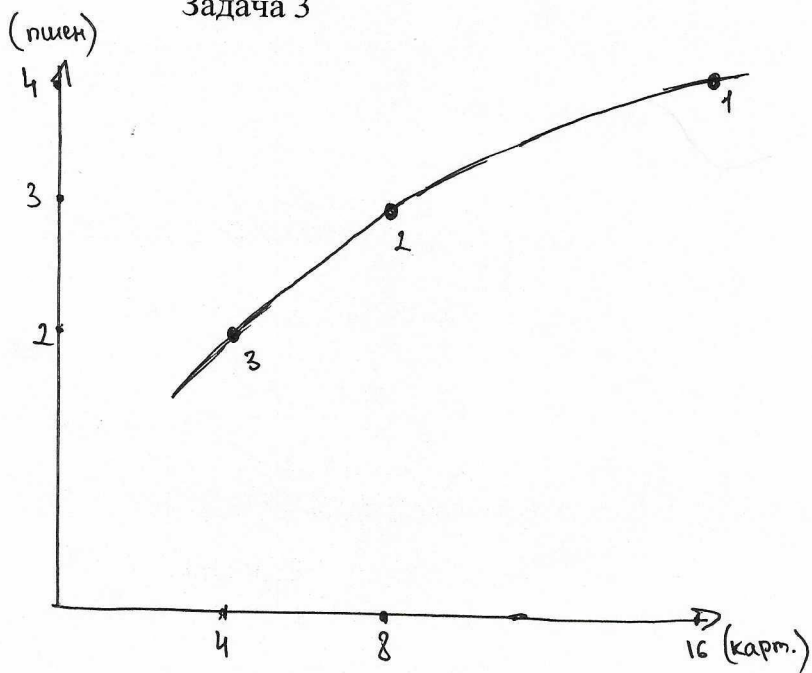
7-11-1

105

Задача 2

Q	$\frac{FC}{Q}$	$TC - FC$	$\frac{TC}{Q}$	$\frac{\Delta TC}{\Delta Q}$	$FC + VC$	
Q	APC	VC	AC	MC	TC	FC
0	0	0	0	—	100	100
1	100	30	130	30	130	100
2	50	56	78	26	156	100
3	33,3	76	58,3	20	176	100
4	25	90	47,5	14	190	100
5	20	100	40	10	200	$20 \cdot 5 = 100$

Задача 3



7-11-7

705

Задача 4

1) $1000 \cdot 20\% = 200$

2) $7000 : 200 = 35$

3) ~~35000~~ $35 \cdot 1000 = 35000$ (руб) — цена гарнитуры

Ответ: 35000 руб.