

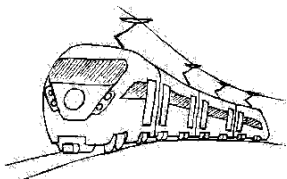


Знания ценой в жизнь

Расскажите детям о правилах
безопасного поведения на объектах
железнодорожного транспорта



Знания ценой В ЖИЗНЬ



Железнодорожный транспорт в России традиционно является одним из наиболее популярных: ежегодно ОАО «РЖД» перевозит более 1 млрд человек и 1,3 млрд тонн грузов, что составляет более 40% совокупного грузо-оборота и около 30% пассажирооборота РФ. В ведении компании находится более 85 тысяч километров железнодорожных магистралей.

Чтобы обеспечить безопасные условия на объектах пассажирского комплекса, ОАО «Российские железные дороги» проводит колоссальную работу: сооружает путе-проводы, пешеходные мосты, тоннели, устанавливает предупреждающую сигнализацию,

На правах рекламы



Статистика



85,3 тыс. км

Общая протяженность железнодорожных магистралей компании

Ежегодно «Российские железные дороги» перевозят более

1 млрд человек

1,3 млрд тонн грузов

1 300 000

человек работают в ОАО «РЖД»



Численность парка подвижного состава

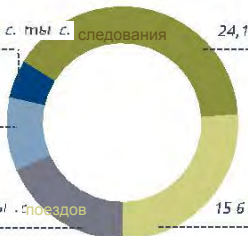
Пассажирские локомотивы (электровозы и тепловозы)

Маневровые локомотивы (тепловозы)

Грузовые локомотивы (электровозы и тепловозы)

Пассажирские вагоны дальнего следования

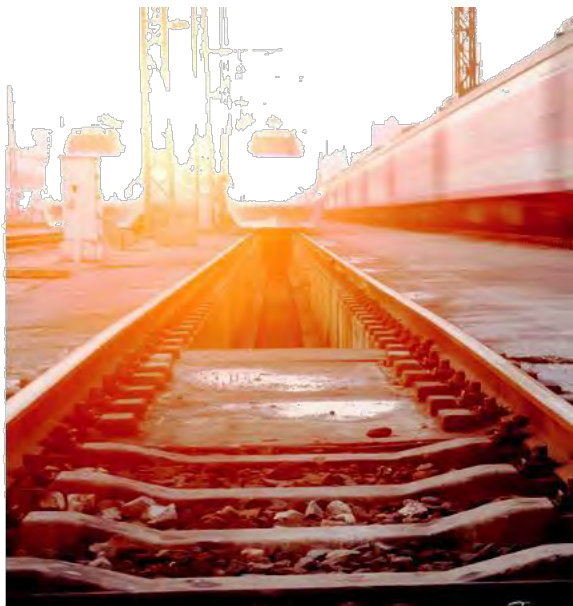
Пассажирские вагоны пригородных поездов



Содержание

Правила поведения на железнодорожном транспорте – расскажите своим детям





Железнодорожное ПОЛОТНО

Пересекайте железнодорожные пути только в специально оборудованных местах. Тормозной путь поезда может составить до 1 км. Даже применив экстренное торможение, машинист не сможет остановить состав достаточно быстро.



Электричество

Не приближайтесь к контактной сети – это опасно для жизни.

Многие объекты железной дороги находятся под напряжением до 27 000 вольт. Это в 122 раза больше напряжения в розетках!





Поезд

Не высовывайтесь в окно движущегося поезда.

Столкновение с любым наружным предметом даже на невысокой скорости нанесет вам тяжелую травму.





8 800 775-00-00

Единая телефонная линия ОАО «РЖД»

